

Blue Coat PacketShaper アプライアンスの集中管理ツール

WANが拡大して広く分散するようになったとしても、帯域幅およびアプリケーションのサービス品質 (QoS) を効果的にするために、複雑な管理は必要ありません。Blue Coat PolicyCenterを使用すれば、最適なパフォーマンスを容易に維持できるようになります。一箇所のサイトにPacketShaperアプライアンスが数台しかない場合でも、世界中に何千台ものPacketShaperアプライアンスがある場合でも、PolicyCenterを使用すれば、手軽に総合的な管理を行うことができます。PolicyCenterは卓越した拡張性および柔軟性を備えているため、ビジネス要件が変化しても、アプリケーションのパフォーマンスおよび帯域の利用を対応させることができます。

簡単で、精巧で、強力

PolicyCenterは直感的で分かりやすい集中管理型のインターフェースを採用しており、下記のことが可能になります：

- > リモートロケーションにあるアプライアンスを数分で自動的に構成して配備する
- > 適用しやすいパーティションおよびポリシーを用いて、パフォーマンスを管理する
- > トラフィッククラスおよびソフトウェアアップグレードを世界中のアプライアンスに配布する
- > ネットワーク、アプリケーション、およびアプライアンスのパフォーマンスの変化を監視して迅速に対応する
- > AAA機能を利用し、デバイスおよびログのコンフィギュレーション変更やアクティビティを確実に実行

最適化が容易に

PolicyCenterを使用すると、PacketShaperの全てのアプライアンス、ネットワークトラフィック、リンクおよびパーティションを総合かつ統合的に見ることができ、最適なパフォーマンスを容易に維持できるようになります。直感的で分かりやすく、色分けされたサマリー情報から、潜在的な問題を一目で能動的に把握できるようになります。PacketShaperのアダプティブレスポンス機能を活用すれば、適切な対策を迅速に取ることができます。

プラグ・アンド・プレイ方式の配備

PolicyCenterを使用すると、設定および構成プロセスが自動化されるため、リモートサイトへの複数のPacketShaperアプライアンスの配備が大幅に単純化できます。追加するPacketShaperアプライアンスをネットワークに接続し、適切なアプライアンス名、IPアドレス、サブネットマスク、ゲートウェイ、およびポリシーを割り当てるだけです。構成も同様に簡単に行うことができます。

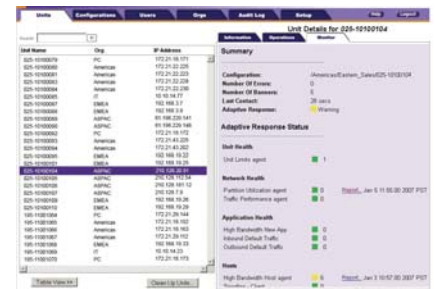
セキュリティおよび拡張性

LDPをサポートするセキュリティ機能により、ログインや役割を定義することができ、組織やセキュリティポリシーに合った階層を設定することが可能です。また監査追跡によ

り、どのような変更がなされたか、それがいつ、誰によって行われたかを把握することもできます。PacketShaperがネットワーク内に拡散していても、一箇所からそれらを管理可能で、さらに複数の階層型のコンフィギュレーションが高い拡張性を提供します。さらに、洗練された表示技術により、大規模の導入であっても扱いやすいインターフェースとなります。

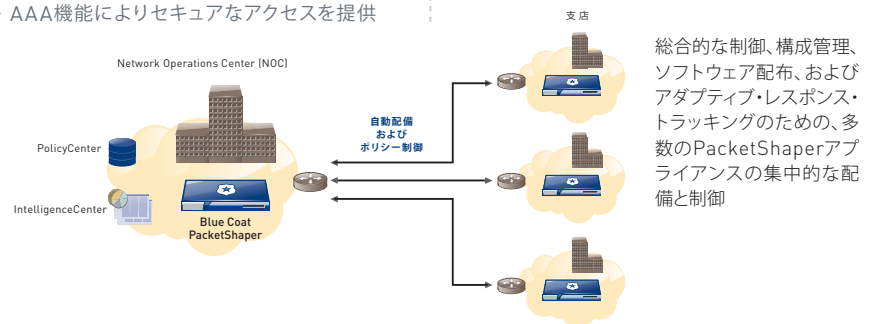
製品特長

- > 動的パーティション、サブパーティション、レートコントロール、不許可/破棄/除外などのポリシーを含むパフォーマンス制御のための集中管理を提供
- > 拠点固有の設定を可能にする柔軟なコンフィギュレーション
- > 複数のPacketShaperアプライアンスで共有できる階層的なコンフィギュレーション
- > PacketShaperソフトウェアのアップグレードやプラグインの計画的な配布
- > トライアル/ロールバック・モードにより、PacketShaperの設定変更を一回で確実に実行
- > 数千台におよぶPacketShaperのアダプティブレスポンスの状況を集中管理
- > IntelligenceCenterとの併用により、包括的かつ集中化された管理ソリューションを提供
- > AAA機能によりセキュアなアクセスを提供



メリット

- > 単一の直感的なインターフェースでネットワーク全体を管理
- > 単一のコンソールから多数PacketShaperアプライアンスを制御
- > 複数拠点にあるPacketShaperを簡単に自動設定
- > 拠点や部門単位で、個別のポリシーを設定
- > 運用管理の手間の軽減とTCOの低減



総合的な制御、構成管理、ソフトウェア配布、およびアダプティブ・レスポンス・トラッキングのための、多数のPacketShaperアプライアンスの集中的な配備と制御

PolicyCenter

PacketShaperアプライアンス	最大600台まで
オペレーティングシステム	Windows® 2000/2003
システム要件	Intel® Pentium III以上、2.0GHzのプロセッサ、2G RAM